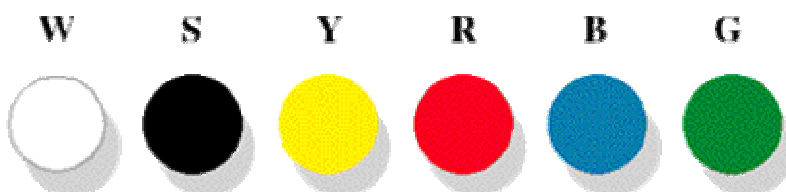


Så här enkelt fungerar NCS

[Elementarfärger](#)
[NCS Färgrymd](#)
[NCS Färgtriangel](#)
[NCS Färgcirkel](#)

NCS NATURAL COLOR SYSTEM®, är ett logiskt färgsystem som bygger på hur människan ser färg. Med NCS kan alla tänkbara ytfärger beskrivas och ges entydiga NCS-beteckningar. De sex rena färgerna, som är grunden för människans inbyggda förmåga att karakterisera olika färger, är vitt W, svart S, gult Y, rött R, blått B och grönt G - de sex elementarfärgerna. NCS färgbeteckningar grundar sig på hur mycket en viss färg ser ut att likna dessa sex elementarfärger.

De sex
elementar-
färgerna

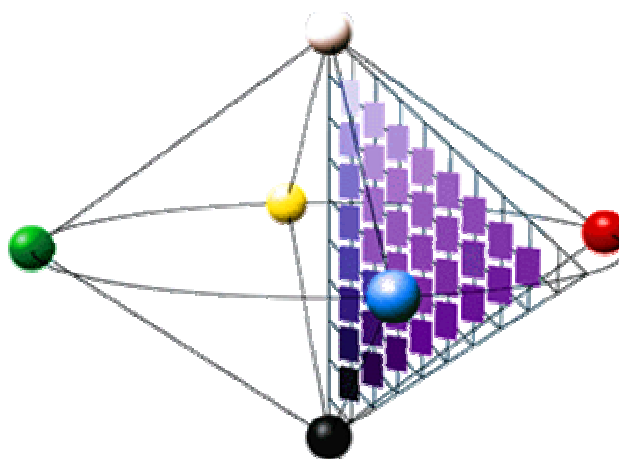


S 2030- Y90R		
Ed. 2	Nyans	Kulörton

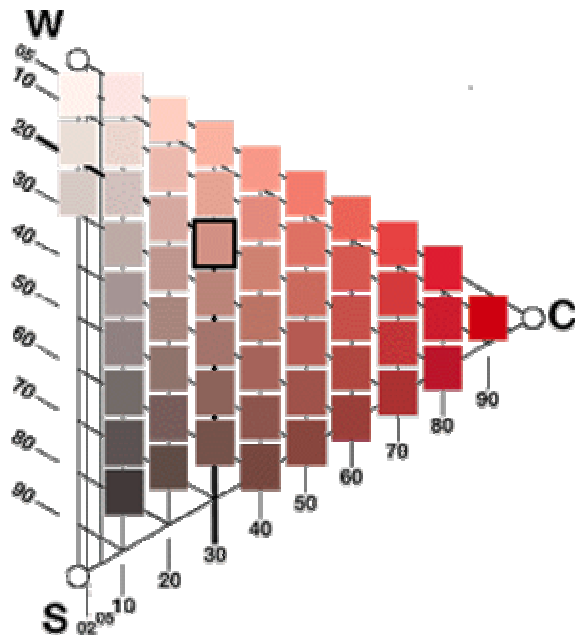
I NCS beteckningen 2030-Y90R betyder 2030 nyansen, dvs graden av släktskap med svart S och maximalkulören C. I detta fall 20% svarthet (s) och 30% kulörthet (c). Kulörtonen Y90R anger förhållandet i procent mellan två kulörta elementarfärger, här Y respektive R. Y90R betyder gul med 90% rödhet. Rent grå färger saknar kulörton och betecknas endast med nyans-beteckningarna följt av -N för neutral. 0500-N är vit och följs av 1000-N, 1500-N, 2000-N osv till 9000-N som är svart. S före den kompletta NCS beteckningen (S 2030-Y90) innebär att NCS färgprovet är från Second Edition (Ed. 2).

NCS Färgrymd

I denna tredimensionella modell som kallas NCS färgrymd kan alla tänkbara ytfärger placeras in och därmed ges en exakt NCS-beteckning. För att lättare förstå de delar som ingår i NCS-beteckningen delas dubbelkonen upp i två tvådimensionella modeller, NCS Färgcirkel och NCS Färgtriangel.



[Ladda ner en bild av NCS Färgrymd \(JPG, 78KB\)](#)
[Ladda ner en bild av NCS Färgrymd \(TIFF, 1.9MB\)](#)



NCS Färgtriangel

NCS färgtriangel är ett vertikalt snitt genom färgrymden. I triangelns bas finns gråskalan från vitt W till svart S och i triangelns spets den maximala kulörtheten C i aktuell kulörton här Y90R. Färger i samma kulörton kan ha olika svarthet respektive kulörthet dvs nyans. Detta kan illustreras i färgtrianglar vars skalor är indelade i 100 steg. I figuren har nyansen 2030 markerats. En färg med 20% svarthet och 30% kulörthet.

[Ladda ner en bild av NCS Färgtriangel \(JPG, 56KB\)](#)

[Ladda ner en bild av NCS Färgtriangel \(TIFF, 1.1MB\)](#)

NCS Färgcirkel

NCS Färgcirkel är ett horisontellt snitt genom färgrymdens midja där de fyra kulörta elementarfärgerna är placerade som väderstrecken i en kompass. Varje kvadrant mellan två elementarfärger har indelats i 100 lika stora steg. I figuren har kulörtonen Y90R, gul med 90% rödhet markerats.



Bra att känna till om NCS-systemet

NCS kulörerna är uppbyggda utifrån de syntetiska pigment som används i brytmaskiner.

Dessa pigment återkastar inte samma spektra av ljuset som jord- och järnoxidpigment och kan därför inte ersätta dessa.

T.ex. 5040-Y80R eller 4050-Y80R (eller vilken man anser ligger närmast) är inte det samma som Engelskt rött.

Alla pigment är inte ljusäkta och t.ex. klargult och klarrött bryts snabbt ned av UV-ljuset.

Om något av dessa pigment ingår i en kulör kommer den att förändras (blekas) i förhållande till hur mycket av den aktuella pastan den innehåller.

Klargult betecknas som **-Y** i NCS kartan och klarrött som **-R**.

Ingen av de kulörer som slutar med någon av dessa beteckningar går att göra ljusäkta.

Inte heller de närmast liggande brytningarna har speciellt god ljusäkthet – t.ex. -Y10R, -Y90R, -R10B eller -G90Y.

Blåa kulörer har generellt en kortare livslängd utomhus och bör undvikas om man vill ha långa intervaller i underhållsmåleriet.

Generellt kan man säga att klara, "vackra" kulörer har sämre ljusäkthet än murrigare.

I NCS-systemet hittar man dessa mindre ljusäkta kulörer i den övre halvan av kulörskalan, d.v.s. den som anges i färgkoderna mellan **XX50-** och **XX90-**.

Det innebär att kulören **1030-Y20R** går att göra ljusäkta men inte **1060-Y20R**.